

Aviso de Ciclón Tropical en el Océano Atlántico

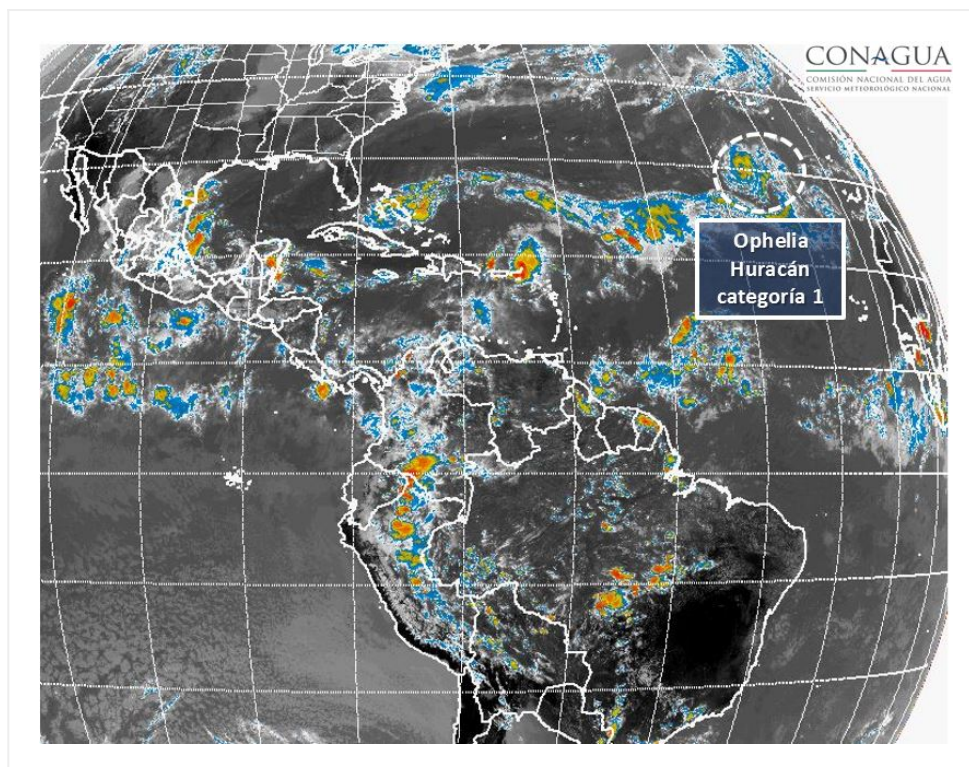
No. Aviso: 03

Ciudad de México a 11 de Octubre del 2017.

Emisión: 16:15h

Servicio Meteorológico Nacional, fuente oficial del Gobierno de México, emite el siguiente aviso:

Síntesis: OPHELIA HURACÁN CATEGORÍA 1, MUY LEJOS DE COSTAS NACIONALES



Situación Actual:

"Ophelia" es ahora huracán categoría 1 y se localiza muy lejos de las costas nacionales. Ophelia es el décimo ciclón con categoría de huracán de la temporada 2017, en el Océano Atlántico.

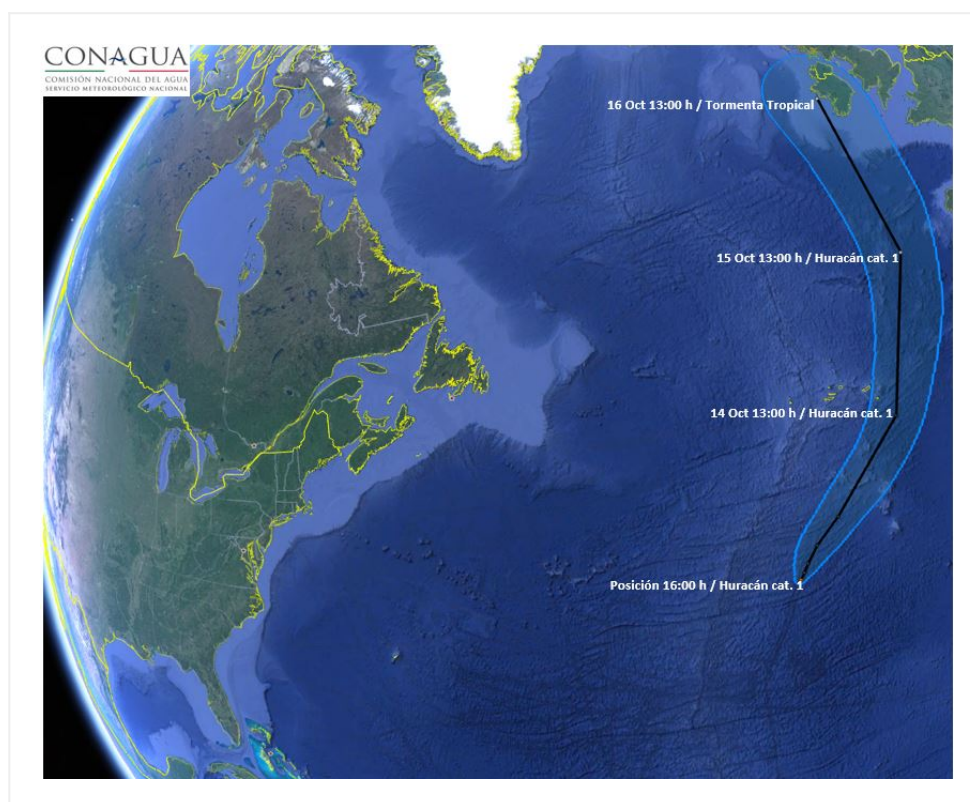
Condiciones Actuales	
Hora local (hora gmt)	16:00 (21:00 GMT)
Ubicación del centro del ciclón	Latitud Norte:30.0° Longitud Oeste: 36.1°
Distancia al lugar más cercano	5,140 km al este-noreste de las costas de Quintana Roo, y a 1,220 km al suroeste de las Islas Azores.
Desplazamiento actual:	Este (90°) a 6 km/h

Condiciones Actuales

Vientos máximos [km/h]:	Sostenidos: 120 km/h		Rachas: 150 km/h	
Presión mínima central [hpa]:	990 hPa			
Comentarios adicionales	No afecta al país.			
Extensión en cuadrantes de radios de vientos y oleaje				
Radio de vientos de 120 km/h	0 km NE	35 km SE	35 km SO	0 km NO
Radio de vientos de 95 km/h	35 km NE	55 km SE	55 km SO	35 km NO
Radio de vientos de 63 km/h	75 km NE	95 km SE	110 km SO	95 km NO
Oleaje 4 m	150 km NE	150 km SE	165 km SO	110 km NO

PRONÓSTICO VALIDO AL DÍA/HORA LOCAL TIEMPO CENTRO	LATITUD NORTE	LONG. OESTE	VIENTOS [Km/h]	CATEGORÍA	UBICACIÓN (en km)
12/01h	30.3	35.7	130/155	Huracán categoría 1	5,175 km al este-noreste de Cancún, Q. Roo.

PRONÓSTICO VALIDO AL DÍA/HORA LOCAL TIEMPO CENTRO	LATITUD NORTE	LONG. OESTE	VIENTOS [Km/h]	CATEGORÍA	UBICACIÓN (en km)
12/13h	30.7	35.2	140/165	Huracán categoría 1	5,225 km al este-noreste de Cancún, Q. Roo.
13/01h	31.4	34.1	140/165	Huracán categoría 1	5,325 km al este-noreste de Cancún, Q. Roo.
13/13h	32.3	31.9	130/155	Huracán categoría 1	5,530 km al este-noreste de Cancún, Q. Roo.
14/13h	35.5	24.5	130/155	Huracán categoría 1	6,200 km al este-noreste de Cancún, Q. Roo.
15/13h	43.0	16.0	120/150	Huracán categoría 1	6,880 km al noreste de Cabo Catoche, Q. Roo.
16/13h	53.5	10.5	110/140	Tormenta Tropical	7,215 km al noreste de Cabo Catoche, Q. Roo.



Trayectoria pronóstico del huracán categoría 1 "Ophelia"

Aviso No.	Fecha / Hora local CDT	Lat. Norte	Long. Oeste	Distancia más cercana (km)	Viento m ^í x. / rachas	Categoría	Avance

01	09 oct / 04:00	31.1	39.9	1,405 km al oeste-suroeste de las Islas Azores 4,775 km al este-noreste de las costas de Quintana Roo.	55/75	Depresión Tropical	Norte (10°) a 6 km/h
02	09 oct / 10:00	31.4	39.9	A 4,785 km al este-noreste de las costas de Quintana Roo y a 1,385 km al oeste-suroeste de las Islas Azores	65/85	Tormenta Tropical	Hacia el nor-noreste (30°) a 7 km/h
03	11 oct / 16:00	30.0	36.1	5,140 km al este-noreste de las costas de Quintana Roo, y a 1,220 km al suroeste de las Islas Azores.	120/150	Huracán categoría I	Este (90°) a 6 km/h

DEBIDO A LA DISTANCIA Y TRAYECTORIA DEL SISTEMA, ESTE ES EL ÚLTIMO AVISO QUE SE EMITE

Pronosticador: Libia González

Revisó: Oscar Montoya